

GemLoupe

Benutzerhandbuch



Einscannen, um das
Video zum Aufbau der
GemLoupe anzusehen.



Picup Media

Lieferumfang



1 GemLoupe



1 leere Linse



1 Glitzerlinse



1 Linse mit 5facher
Vergrößerung



1 Netzkabel



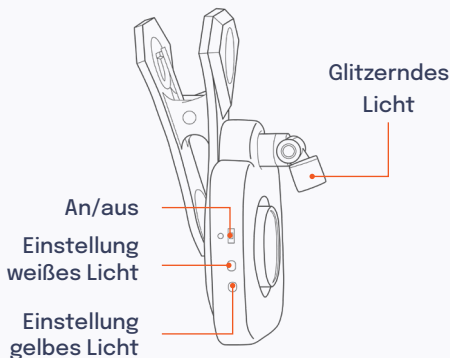
1 Smartphonehalter



1 Reinigungstuch



1 Trageband



Um die Lichtstärke einzustellen, drücken Sie bis zu dreimal auf die Lichteinstellungstaste.

Weißes Licht

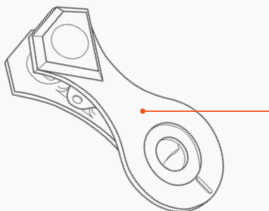
Konfiguriert bei 5500K; perfekt für Diamanten und zierliche Schmuckstücke.

Gelbes Licht

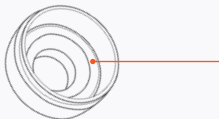
Konfiguriert bei 3500K; perfekt für Edelsteine wie Smaragde, Rubine und Opale



Glitzerlicht
Zum Anstellen
einstecken



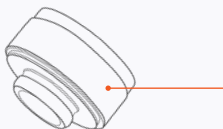
Clip
Bei der
Installation
der GemLoupe
abnehmen
(S. 7)



Leere Linse
1fache
Vergrößerung

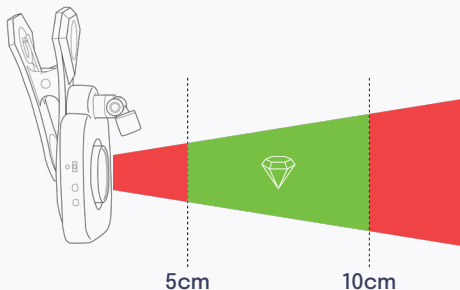


Glitzerlinse
Zum Fes-
thalten des
Feuers und
Funkelns



5fache Linse
Aufnahmen
mit 5facher
Vergrößerung

ANMERKUNG: Die Linse mit 5facher Vergrößerung hat eine Aufnahmeentfernung von 5 - 10 cm (2 - 4 Zoll). Vergewissern Sie sich bei Gebrauch, dass die Schmuckstücke und Edelsteine innerhalb des Brennweitenbereichs aufgebaut sind.





**Bevor Sie anfangen,
installieren Sie
bitte die
GemLightbox App**



Zum Herunterladen einscannen
oder suchen Sie nach
“GemLightbox” in Ihrem AppStore.

Installation der GemLoupe



Die besten Ergebnisse erzielen Sie, wenn Sie alle Schritte genau wie unten beschrieben durchführen.



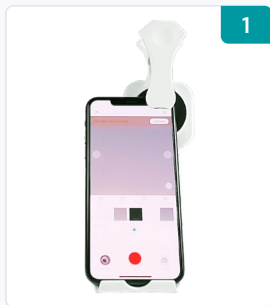
Platzieren Sie den Clip auf der Kamera Ihres Telefons.

Vergewissern Sie sich, dass sich die Linse in der Mitte des Lochs befindet.



Befestigen Sie den Körper auf dem Clip.

Aufnahme von funkelnden Schmuckstücken



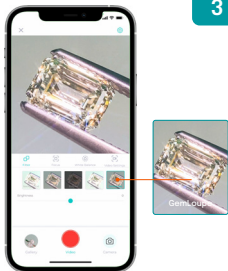
Platzieren Sie den Clip auf der Kamera des Telefons



Stellen Sie sicher, dass die Glitzerlinse und das Glitzerlicht installiert sind.

Zielen Sie das Glitzerlicht auf das Schmuckstück, um das Funkeln zu maximieren.

3



Achten Sie darauf, dass der **GemLoupe** Filter gewählt ist

4

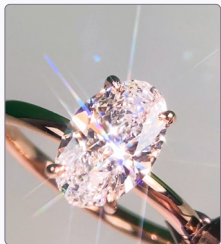


Fotos oder Videos aufnehmen

Wir empfehlen die Aufnahme von Videos, um das Funkeln aus allen Winkeln zu zeigen.

Probleme? Dann gehen Sie auf
support.picupmedia.com

Mit GemLoupe aufgenommen



Mit der Glitzerlinse aufgenommen



Mit der 5fachen Lupe ohne
Glitzerlinse aufgenommen



Unter weißem Licht aufgenommen



Unter gelbem Licht aufgenommen



Um die Lichtstärke zu ändern, drücken Sie die seitliche Taste bis zu dreimal.



Vermeidung von Staub

Bitte fassen Sie nicht direkt auf die Linse und halten Sie diese immer an der Kappe fest. Bei Staubbildung benutzen Sie bitte ein Luftgebläse oder ein Mikrofasertuch zur sanften Reinigung.

Vermeidung von Feuchtigkeit

Bitte verhindern Sie jeglichen Kontakt mit Flüssigkeiten, da diese Flecken auf der Linse hinterlassen könnten, welche zu verschwommenen Bildern und Videos führen könnten.

Vermeidung von Brüchen

Die Linsen sind aus hochwertigem Glas und zerbrechen, wenn sie Stößen ausgesetzt sind. Die Linse nach jedem Gebrauch wieder in die Hülle zurücklegen. each use.

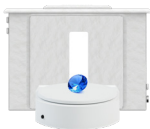
GemLightbox Sortiment



Ähnliche Produkte

4.8 ★

456 Bewertungen



GemLightbox & Drehteller Set

- ☉ Schmuckfotografie
- ☉ Schmuck 360 Videos

4.9 ★

333 Bewertungen



GemLightbox Macro

- ☉ 10fache Vergrößerung
- ☉ Für lose Diamanten und Edelsteine
- ☉ 0,1 - 50 Karat

www.picupmedia.com/shop-page

Treten Sie dem globalen Juwelier- ernetzwerk bei



Vernetzen Sie sich mit anderen Juwelieren auf der ganzen Welt! Diskutieren Sie mit ihnen und lernen Sie dazu!



Treten Sie der Facebookgruppe Digital Jewelers bei.

Finden Sie uns in den sozialen Medien



@gemlightbox



GemLightbox



Picup Media



@picup_media

Vielen Dank!



Wir bei Picup Media haben mehr als 10.000 Juwelieren den Eintritt in die digitale Welt erleichtert. Diese Erfahrung möchten wir auch mit Ihnen teilen.

Wir haben GemLoupe während der Pandemie erschaffen, um der Branche beim nahtlosen Eintritt in die digitale Welt zu helfen, zu einer Zeit, in der die Digitalisierung der EINZIGE Weg in die Zukunft ist.

Zur Aufnahme Ihres ersten Fotos mit GemLoupe möchten wir Ihnen danken und gratulieren. Die digitale Zukunft ist jetzt, und zusammen werden wir erfolgreich sein!

Weiter in Richtung geschäftlicher Belastbarkeit

Ihr Picup Media Team



Bitte beachten Sie die länderspezifischen
Entsorgungsvorschriften
WEE-RG.-Nr. : DE 83976104